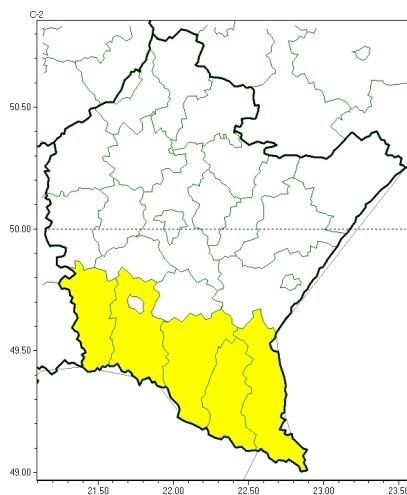




Przymrozki

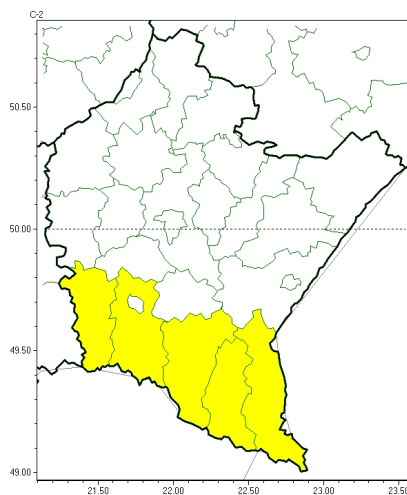


**PROGNOZA NIEBEZPIECZNYCH ZJAWISK METEOROLOGICZNYCH
NA PIERWSZ DOB**

Obszar	Województwo podkarpackie
Ważność (cz. urz.)	od godz. 07:30 dnia 16.04.2024 (wtorek) do godz. 07:30 dnia 17.04.2024 (roda)
Zjawisko/stopień zagrożenia Kryteria	Przymrozki/1 (<i>bieszczadzki, jasielski, krośnieński, leski i sanocki</i>) W okresie wiosennej wegetacji roślin spadek temperatury powietrza poniżej 0°C lub spadek temperatury przy gruncie poniżej -1°C.



Przymrozki

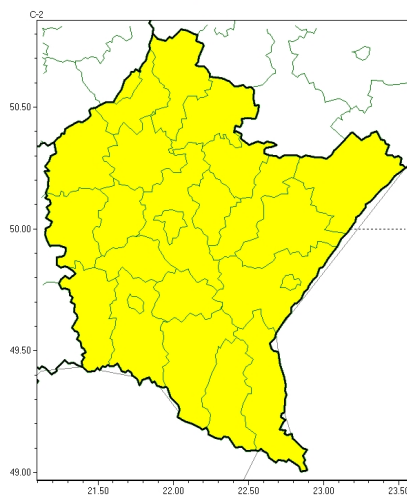


**PROGNOZA NIEBEZPIECZNYCH ZJAWISK METEOROLOGICZNYCH
NA DRUG DOB**

Obszar	Województwo podkarpackie
Wa no (cz. urz.)	od godz. 07:30 dnia 17.04.2024 (roda) do godz. 07:30 dnia 18.04.2024 (czwartek)
Zjawisko/stopie zagrożenia Kryteria	Przymrozki/1 (<i>bieszczadzki, jasielski, kro nie ski, leski i sanocki</i>) W okresie wiosennej wegetacji ro lin spadek temperatury powietrza poni ej 0°C lub spadek temperatury przy gruncie poni ej -1°C.



Przymrozki

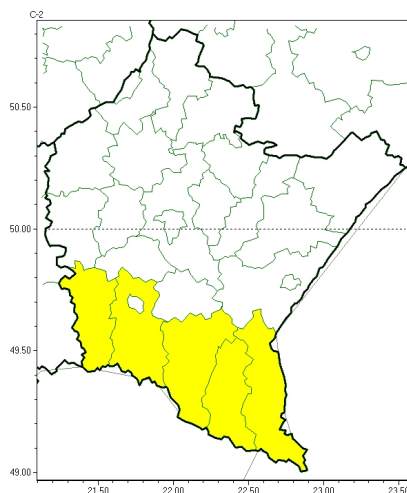


**PROGNOZA NIEBEZPIECZNYCH ZJAWISK METEOROLOGICZNYCH
NA TRZECI DOB**

Obszar	Województwo podkarpackie
Ważność (cz. urz.)	od godz. 07:30 dnia 18.04.2024 (czwartek) do godz. 07:30 dnia 19.04.2024 (piątek)
Zjawisko/stopień zagrożenia Kryteria	Przymrozki/1 (wszystkie powiaty) W okresie wiosennej wegetacji roślin spadek temperatury powietrza poniżej 0°C lub spadek temperatury przy gruncie poniżej -1°C.



Przymrozki



**PROGNOZA NIEBEZPIECZNYCH ZJAWISK METEOROLOGICZNYCH
NA CZWART DOB**

Obszar	Województwo podkarpackie
Wa no (cz. urz.)	od godz. 07:30 dnia 19.04.2024 (pi tek) do godz. 07:30 dnia 20.04.2024 (sobota)
Zjawisko/stopie zagro enia Kryteria	Przymrozki/1 (<i>bieszczadzki, jasielski, kro nie ski, leski i sanocki</i>) W okresie wiosennej wegetacji ro lin spadek temperatury powietrza poni ej 0°C lub spadek temperatury przy gruncie poni ej -1°C.

Godzina i data wydania	godz. 14:18 dnia 15.04.2024
Uwagi	Prognoza niebezpiecznych zjawisk meteorologicznych jest informacj orientacyjn .Wydawanie depeszy OSTRZE ENIE uniewa nia i anuluje wszystkie informacje dotycz ce tego samego okresu i zjawiska zawarte w prognozie. Sprawd aktualne ostrze enia oraz tekstow prognoz synoptyczn .

Opracowanie niniejsze i jego format, jako przedmiot prawa autorskiego podlega ochronie prawnej, zgodnie z przepisami ustawy z dnia 4 lutego 1994r o prawie autorskim i prawach pokrewnych (dz. U. z 2006 r. Nr 90, poz. 631 z pó n. zm.).

Wszelkie dalsze udost pnianie, rozpowszechnianie (przedruk, kopiowanie, wiadomo sms) jest dozwolone wył cznie w formie dosłownej z bezwzgl dnym wskazaniem ró dła informacji tj. IMGW-PIB.