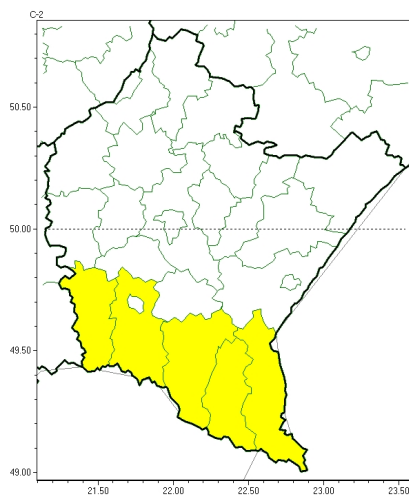




Oblodzenie

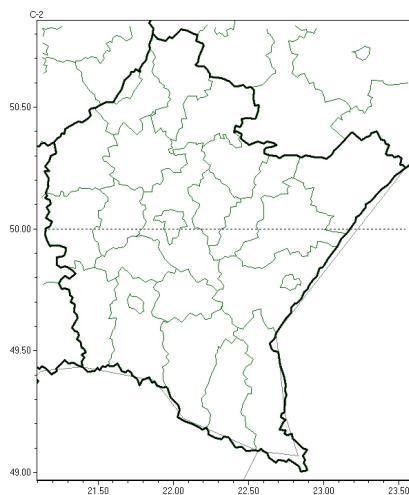


**PROGNOZA NIEBEZPIECZNYCH ZJAWISK METEOROLOGICZNYCH
NA PIERWSZ DOB**

| | |
|--|--|
| Obszar | Województwo podkarpackie |
| Wa no (cz. urz.) | od godz. 07:30 dnia 20.02.2024 (wtorek) do godz. 07:30 dnia 21.02.2024 (roda) |
| Zjawisko/stopie zagrożenia Kryteria | Oblodzenie/1 (<i>bieszczadzki, jasielski, kro nie ski, leski i sanocki</i>) Spadek temperatury powietrza poni ej 0°C powoduj cy zamarzanie mokrych nawierzchni dróg i chodników. |



Brak niebezpiecznych zjawisk

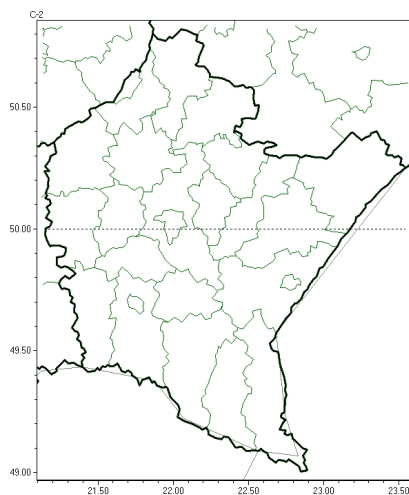


**PROGNOZA NIEBEZPIECZNYCH ZJAWISK METEOROLOGICZNYCH
NA DRUG DOB**

| | |
|--|--|
| Obszar | Województwo podkarpackie |
| Wa no (cz. urz.) | od godz. 07:30 dnia 21.02.2024 (roda) do godz. 07:30 dnia 22.02.2024 (czwartek) |
| Zjawisko/stopie zagrożenia Kryteria | Nie przewiduje si /- |



Brak niebezpiecznych zjawisk

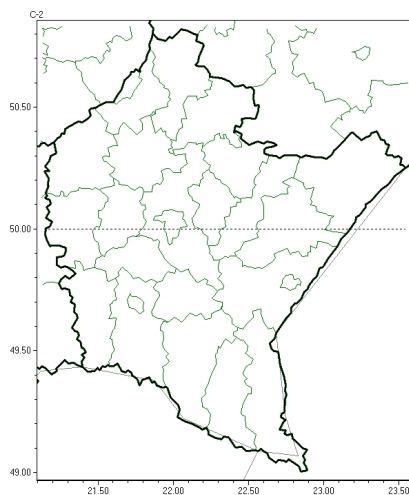


**PROGNOZA NIEBEZPIECZNYCH ZJAWISK METEOROLOGICZNYCH
NA TRZECI DOB**

| | |
|---|--|
| Obszar | Województwo podkarpackie |
| Wa no (cz. urz.) | od godz. 07:30 dnia 22.02.2024 (czwartek) do godz. 07:30 dnia 23.02.2024 (piątek) |
| Zjawisko/sto pie zagro enia Kryteria | Nie przewiduje si - |



Brak niebezpiecznych zjawisk



**PROGNOZA NIEBEZPIECZNYCH ZJAWISK METEOROLOGICZNYCH
NA CZWART DOB**

| | |
|--|--|
| Obszar | Województwo podkarpackie |
| Wa no (cz. urz.) | od godz. 07:30 dnia 23.02.2024 (pi tek) do godz. 07:30 dnia 24.02.2024 (sobota) |
| Zjawisko/stopie zagro enia Kryteria | Nie przewiduje si /- |

| | |
|-------------------------------|--|
| Godzina i data wydania | godz. 14:23 dnia 19.02.2024 |
| Uwagi | Prognoza niebezpiecznych zjawisk meteorologicznych jest informacj orientacyjn .Wydawanie depeszy OSTRZE ENIE uniewa nia i anuluje wszystkie informacje dotycz ce tego samego okresu i zjawiska zawarte w prognozie. Sprawd aktualne ostrze enia oraz tekstow prognoz synoptyczn . |

Opracowanie niniejsze i jego format, jako przedmiot prawa autorskiego podlega ochronie prawnej, zgodnie z przepisami ustawy z dnia 4 lutego 1994r o prawie autorskim i prawach pokrewnych (dz. U. z 2006 r. Nr 90, poz. 631 z pó n. zm.).

Wszelkie dalsze udost pnianie, rozpowszechnianie (przedruk, kopiowanie, wiadomo sms) jest dozwolone wył cznie w formie dosłownej z bezwzgl dnym wskazaniem ró dła informacji tj. IMGW-PIB.