

Zakład Wodno-Kanalizacyjny w Czudcu przypomina o czasowym zawieszeniu odczytów wodomierza przez inkasenta ze względu na rozprzestrzenianie się koronawirusa COVID-19.

Zwracamy się z prośbą **do mieszkańców miejscowości Czudec, Pstrągowa, Nowa Wieś, oraz Przedmieście Czudeckie od nr domu 1 do 406** (dotyczy kontrahentów posiadających wodomierze analogowe, bez możliwości zdalnego odczytu) **o przekazywanie odczytów wodomierza do 15.05.2020 r.**

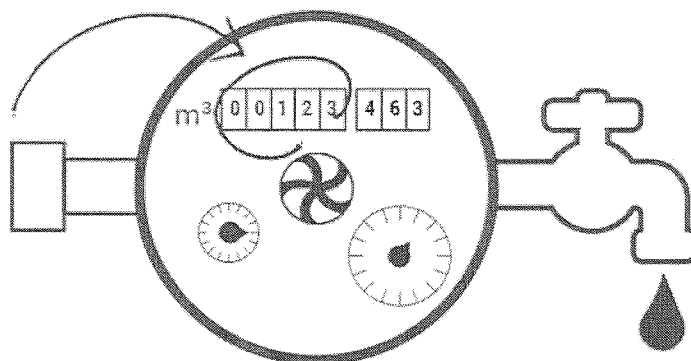
Informacje można przekazać:

- telefonicznie pod numerem: 17 71 72 198 lub 17 71 72 199
- drogą mailową: efakturazwk@czudec.pl lub gwk@czudec.pl

W przypadku braku informacji o stanie wodomierza faktura zostanie wystawiona z szacunkowym zużyciem wody.

Jak prawidłowo odczytać wodomierz?

Dokonując odczytu wodomierza należy podawać tylko czarne cyfry (czytane od lewej strony licznika (łącznie z zerami), które oznaczają zużycie wody w pełnych metrach sześciennych.



Podając odczyt należy podać również informację:

1. Imię i nazwisko lub numer klienta,
2. Adres nieruchomości
3. Adres e-mail, jeśli faktura ma zostać przesłana drogą elektroniczną.